

NIL



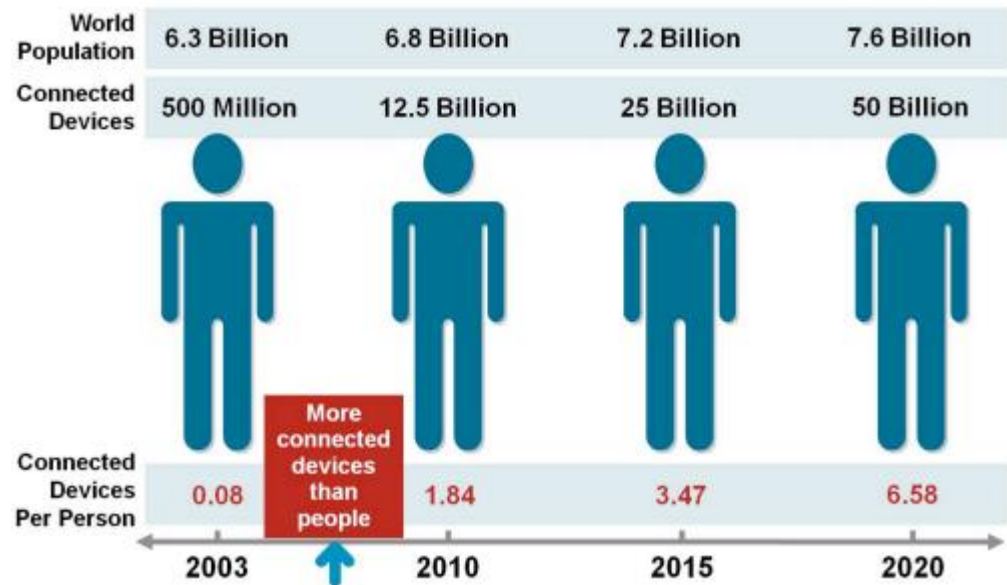
NIL

Bojan Radulović



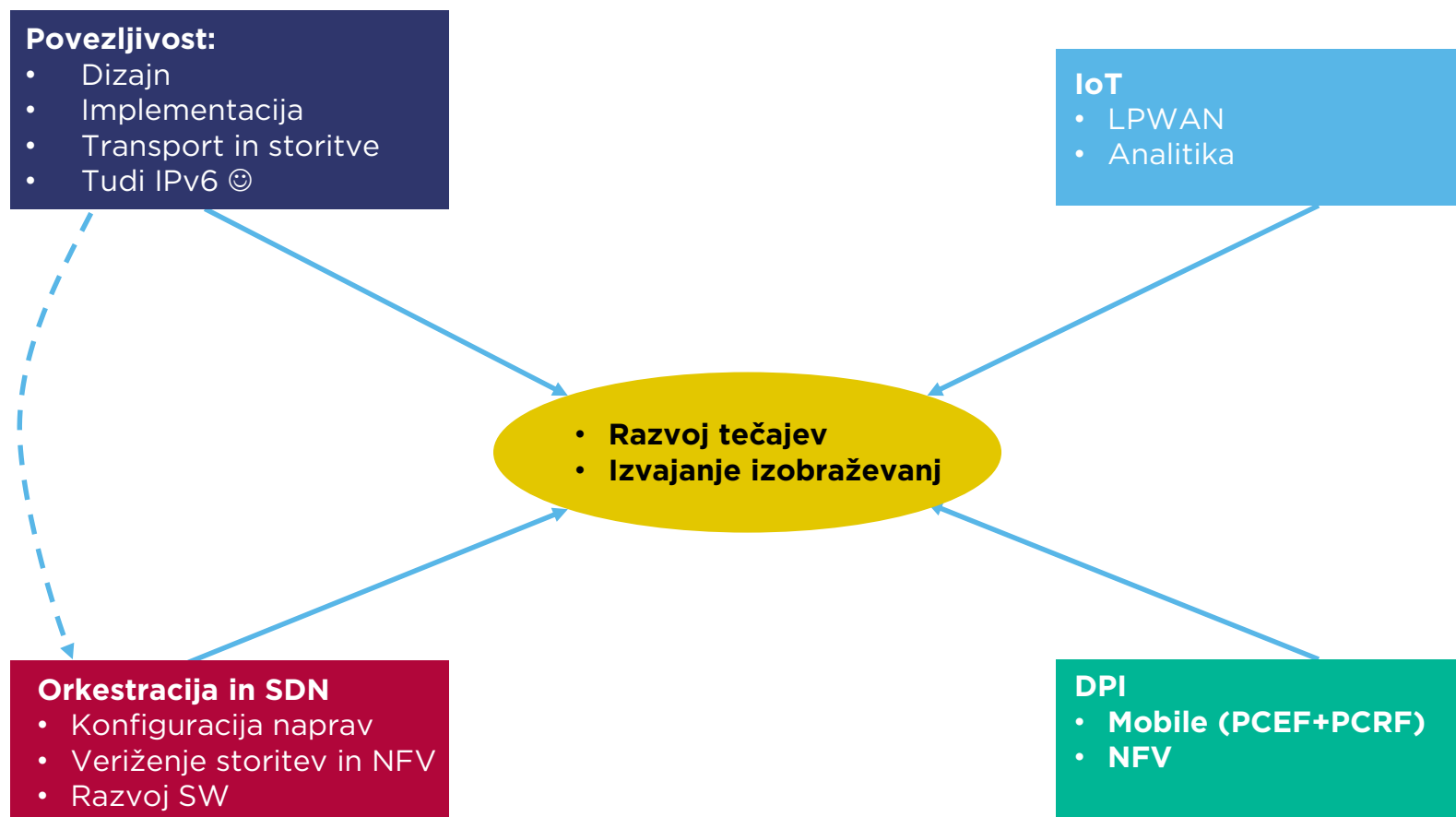
NIL SP Segment

- 5G
 - Latenca pod 1ms
 - 10 Gbps+
 - 100Mbps povsod
 - Zanesljivost
 - Visoka gostota naprav
- IoT
 - Nizka poraba (10let+)
 - Nizkocenovne naprave
 - Visoka gostota
 - Pokritost



Vir : Cisco IBSG

- Operaterji se spopadajo z različnimi izzivi, ki jih je potrebno nasloviti:
 - Operaterji postajajo „samo“ ponudniki povezljivosti (OTT ponudniki jih s pridom izkoriščajo).
 - Netflix tudi v Sloveniji
 - Hitre tehnološke spremembe.
 - Dvig kompleksnosti omrežij in storitev.
 - Prestopi uporabnikov (Churn)
 - Zmanjševanje OPEX.
 - Zahteva po hitri implementaciji storitev s kratko življenjsko dobo.
 - Transformacija procesov.
 - Transformacija zaposlenih.



- IPv6 delež globalnega prometa (~10%)
 - Vse več dual stack.
 - Vse manj tranzicijskih mehanizmov.
- Operaterji v večini pripravljeni (no, vsaj za transport)
- NAT44 še vedno zelo popularen!
- Čeprav si IoT ne predstavljamo brez IPv6, za LPWAN ni najbolj primeren.
- Večjo porast pričakujemo s prihodom NB-IOT.

An aerial night photograph of a city, likely Dubai, featuring several prominent skyscrapers and a complex multi-level highway interchange. The scene is illuminated with a warm, yellowish light, possibly from streetlights or building lights. A semi-transparent white banner is overlaid across the middle of the image, containing the text "ENABLING IT FOR BUSINESS".

ENABLING IT FOR BUSINESS